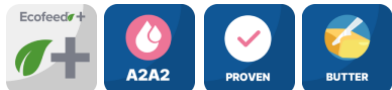


EcoFeed@heifer: 101 - 63% R. Cow: 118 - 50% R.



08/2024 CDCB SUVESTINĖ GENOMIK				NM\$ +1097
Pienas	+2424	97%R	Bendras sūrio \$	+1101
Riebalai	+105	+0.04%	Veršing. trukmė +0	MSP +101
Baltymai	+74	-0.01%	EFI 11.0% GFI 12.0%	
CFP (lbs)	+179		Mastitas -0.7	Vaisos ind. +2.0
SCS	2.85	94%R	PTA Liv +1.7	Telyčių išgyv. +0.6
PL	+5.2	88%R	DPR +0.3	HCR +4.5
CCR	+2.0	88%R	SCE +2.4	SSB +6.0
RFI	-134		27430m 4.3% 1180f 3.3% 892p	
Pašarų efekt.	+155	52%R	417 Dukt. 33 Bandos	100% US

202407 ST POŽYMAI IR INDEKSAI				Eco\$ +1321
Efek.melžimosi greitis	+4.7	80%	EcoFeed karvė	+118 50%
Laikas robote	+7.8	73%	EcoFeed telyčia	+101 63%
Melžimosi greitis	+7.7	86%	EcoFeed indeksas	+114.0 55%
RCI	+5.5		Eco2	+1.81

08/2024 HA TIPO SUVESTINĖ TPI +3031  
PTAT +0.62 91%R UDC+0.28 FLC+0.17 BSC -0.14 85 D / 13 H

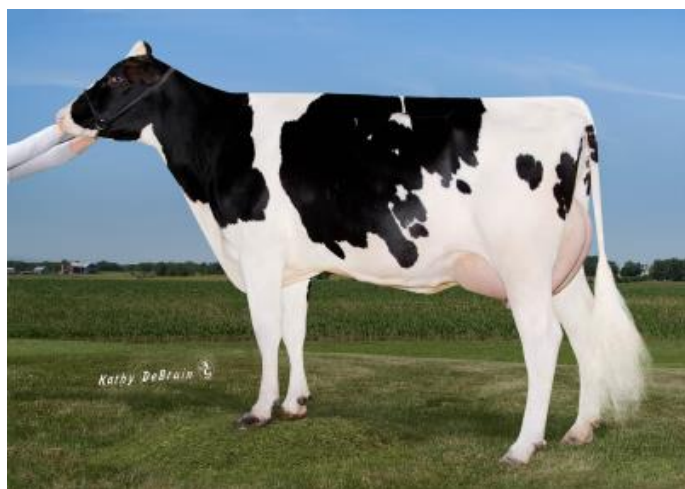
			-2	-1	0	1	2
Aukštis	+1.80	Aukštas					
Stiprumas	-0.16	Silpnas					
Kūno gylis	+0.04	Gilus					
Pieninis tipas	+1.16	Neryškus					
Užpakalio kampas	+1.19	Pakeltas					
Užpakalio plotis	+0.62	Platus					
Užpak. kojų šon.v.	+1.36	Lenktos					
Užpak. kojų gal.v.	+0.48	Tiesios					
Nagos aukštis	-0.11	Žemas					
Nagų&kojų balas	+0.65	Aukštas					
Tešm. pr. d.prisit.	+0.33	Tvirtas					
Tešm. g.d. aukštis	+0.49	Aukštas					
Tešm. g.d. plotis	+0.51	Platus					
Tešmens raištis	+0.86	Tvirtas					
Tešmens gylis	+1.22	Negilus					
Priek. spenių padėt.	+0.48	Siauras					
Galinių spenių padėt.	+0.47	Siauras					
Spenių ilgis	-0.33	Trumpi					

Stgen Tampa Eppy-ET TC TE  
Tampa x Achiever x Profit

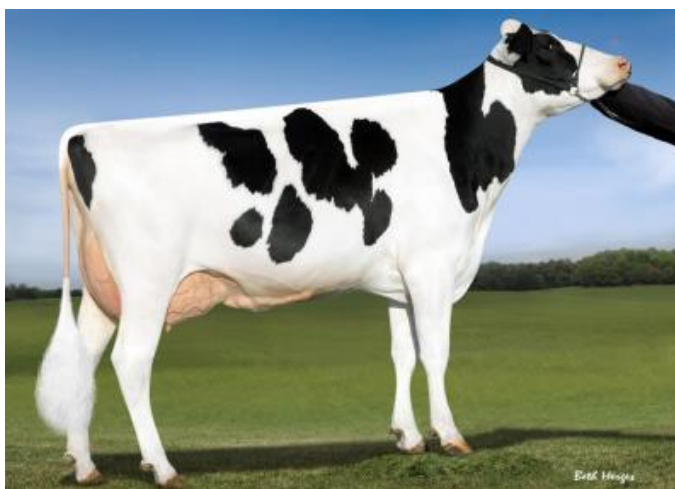
**Sire:** Delicious H-Noon Tampa-ET TL TD TV  
**Dam:** Pine-TRee 7019 Achi 8058-ET  
01-11 2x 365d 28220m 4.7 1315f 3.6 1030p  
**MGS:** Abs Achiever-ET TV TL TY TD  
**MGD:** Pine-Tree 9882 Prof 7019-ET VG-86  
**MGGS:** S-S-I Partyrock Profit-ET  
**MGGD:** Ocd Supersire 9882-ET VG-86  
02-01 3x 365d 31870m 4.1 1310f 3.2 1023p



Dam: Pine-TRee 7019 Achi 8058-ET



MGD: Pine-TRee 9882 Prof 7019-ET



MGGD: Ocd Supersire 9882-ET