

EcoFeed®heifer: 109 - 48% R. Cow: 108 - 30% R.



08/2024	CDCB SUVESTINĖ GENOMIC				NM\$ +900
Pienas	+1050	82%R	Bendras sūrio \$		+921
Riebalai	+116	+0.28%	Veršing. trukmė -1	MSP	+96
Baltymai	+66	+0.12%	EFI 10.3% GFI 11.3%		
CFP (lbs)	+182		Mastitas -0.7	Vaisos ind.	+0.3
SCS	2.91	79%R	PTA Liv +0.6	Telyčių išgyv.	+0.6
PL	+2.3	78%R	DPR -0.5	HCR	+1.0
CCR	+0.2	79%R	SCE +2.1	SSB	+6.1
RFI	+96				
Pašarų efekt.	-68	48%R	0 Dukt. 0 Bandos	100% US	

202407	ST POŽYMAI IR INDEKSAI				Eco\$ +1213
Efek.melžimosi greitis	+3.8	71%	EcoFeed karvė	+108	30%
Laikas robote	+8.1	62%	EcoFeed telyčia	+109	48%
Melžimosi greitis	+6.1	77%	EcoFeed indeksas	+113.0	37%
RCI	+4.3		Eco2	+1.43	

08/2024	HA TIPO SUVESTINĖ				TPI +2913
PTAT +0.81	81%R	UDC+0.38	FLC+0.12	BSC-0.18	0 D / 0 H

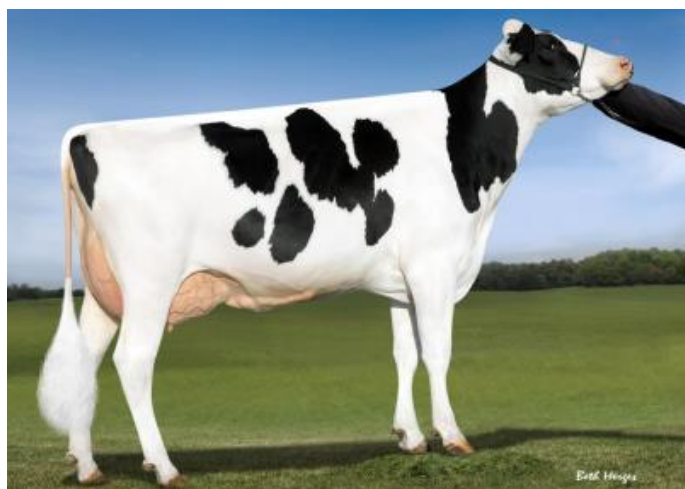
			-2	-1	0	1	2
Aukštis	+0.82	Aukštis					
Stiprumas	+0.26	Stiprus					
Kūno gylis	+0.38	Gilus					
Pieninis tipas	+1.21	Neryškus					
Užpakalio kampas	+0.21	Pakeltas					
Užpakalio plotis	-0.11	Siauras					
Užpak. kojų šon.v.	-0.75	Tiesios					
Užpak. kojų gal.v.	+0.32	Tiesios					
Nagos aukštis	+0.61	Status					
Nagų&kojų balas	+0.27	Aukštis					
Tešm. pr. d.prisit.	+0.77	Tvirtas					
Tešm. g.d. aukštis	+0.92	Aukštis					
Tešm. g.d. plotis	+0.96	Platus					
Tešmens raištis	-0.44	Silpnas					
Tešmens gylis	+0.36	Negilus					
Priek. spenių padėt.	-0.05	Platus					
Galim. spenių padėt.	-0.56	Platus					
Spenių ilgis	+0.59	Ilgis					

Pine-TRee Crane Sorel-ET TC TE TP TR
Crane x Skywalker x Profit

Sire: Co-Op Aardema Drvr Crane-ET
Dam: Pine-TRee 7019 Skyw 8151-ET
 02-02 2x 365d 33430m 4.6 1541f 3.6 1203p
MGS: Bomaz Skywalker-ET
MGD: Pine-Tree 9882 Prof 7019-ET VG-86
MGGS: S-S-I Partyrock Profit-ET
MGGD: Ocd Supersire 9882-ET VG-86
 02-01 3x 365d 31870m 4.1 1310f 3.2 1023p



MGD: Pine-TRee 9882 Prof 7019-ET



MGGD: Ocd Supersire 9882-ET