

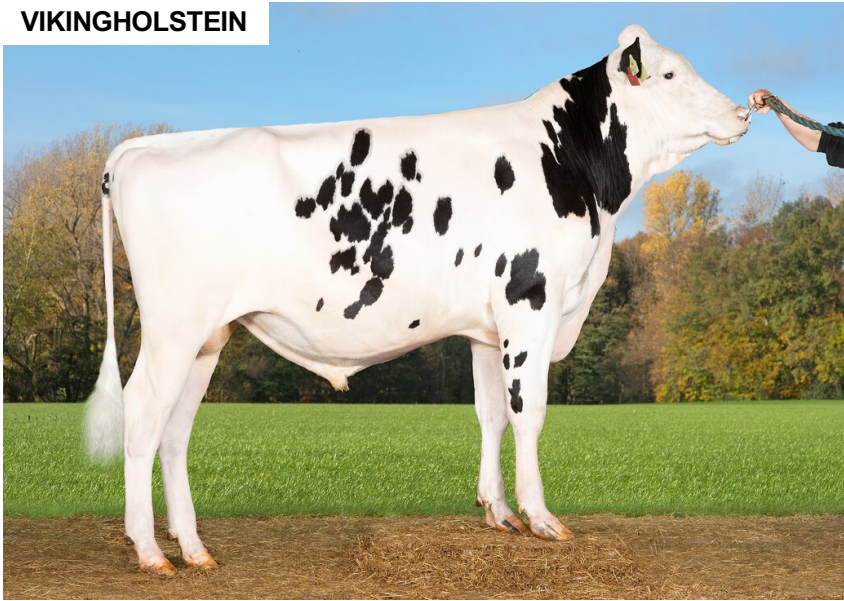
# VH Fiini

FIN 60087

Beta casein: A2A2 Kappa casein: AB aAa: 243  
 DOB.: 22-09-2021 VH Finish x VH Beluga x VH Sparky  
 Genominis Beragis: POF



## VIKINGHOLSTEIN



NTM 24

Motinos vid. (305 d.) 12415 kg 4,35 % R / 541 Kg R 4,14 % B / 514 Kg B  
 Dukterų vid. (305 d.) 11704 kg 4,3 % R / 495 Kg R 3,65 % B / 423 Kg B

### NTM vasaris 2025

#### PRODUKCIJA & EFEKTYVUMAS REL 83%

		90	100	110	120
Produkcija	122		+		
Pienas kg	105				
Baltymai kg	119				
Baltymai %	118				
Riebalai, kg	118				
Riebalai, %	110				
Augimas	96				
Pašarų taupymas	101				
Tvarumas	105				

#### SVEIKATOS POŽYMAI REL 81%

		90	100	110	120
Dukterų vaisa	95				
Verš.lengv., bulius	105				
Verš.lengv., dukterys	96				
Tešmens sveikata	99				
Bendra sveikata	104				
Ilgaamžiškumas	110				
Nagų sveikata	112				
Veršelių išgyvenamumas	109				
Melžimasis	94				
Temperamentas	98				

#### BENDRAS EKSTERJERAS REL 66%

		90	100	110	120
Kūnas	107				
Nagos & Kojos	109				
Tešmuo	115				

#### EKSTERJERAS

		80	90	100	110	120
Aukštis	Žemas					Aukštis 104
Pieninis tipas	Išreikštas					Neišreikštas 106
Krūtinės plotis	Siaura					Plati 103
Kūno gylis	Negilus					Gilus 106
Užpakalio plotis	Siauras					Platus 104
Užpakalio kampas	Pakeltas					Nuleistas 111
Viršaus linija	Silpna					Stipri 103
Užpak. kojų šon.vaizd. Tiesios						Lenktos 100
Užpak. kojų gal.vaizd. Į vidų						Lygiagrečios 100
Nagos aukštis	Žema					Aukšta 101
Kaulų kokybė	Stambūs					Ploni 112
Kulno sąnarys	Paburkęs					Sausas 111
Tešm.priek.d.prisit	Silpnas					Tvirtas 112
Tešm.gal.dal. aukštis	Žemas					Aukštis 127
Tešm.gal.dal.plotis	Siauras					Platus 125
Tešmens raištis	Silpnas					Tvirtas 96
Tešmens gylis	Gilus					Negilus 108
Tešmens balansas	Gilus galinis					Gilus priekinis 99
Spenių ilgis	Trumpi					Ilgi 100
Spenių storis	Ploni					Stori 107
Priek.spen.išsidėst.	Platus					Siauras 91
Gal.in.spen.išsidėst.	Platus					Siauras 98